

3M Průmyslová divize

3M Kontaktní rozpouštědlové lepidlo v tlakové nádobě



Snadné lepení plošných materiálů



3M

Popis:

3M Scotch-Weld™ 94 CA je vysokopevnostní kontaktní rozpouštědlové lepidlo v tlakové nádobě (cylindru) s vlastní aplikační pistolí, ihned připravené k použití. Vhodné pro dřevo, dřevěné materiály, lamináty, kovy, pryže a další materiály.



Vlastnosti:

vysoká konečná pevnost
univerzálně použitelné
tvarovatelné s nízkým obsahem těkavých látek
vysoká výtěžnost
snadno a čistě aplikovatelné
krátká doba odvětrání
vysoký obsah sušiny
transparentní barva lepidla
ekonomické balení

Technické údaje:

Základní složka	syntetický elastomer
Obsah pevných látek (podle hmotnosti)	28 %
Hustota (lb/gal)	7,9
Typ postřiku	částicový
Doba schnutí	1 minuta
Doba otevřenosti	1–15 minut
Těkavé organické sloučeniny (VOC)	< 80 g/l
Výtěžnost*	až 200 m ²
Balení	tlaková nádoba 17 kg

* výtěžnost závisí na intenzitě postřiku a savosti lepeného materiálu

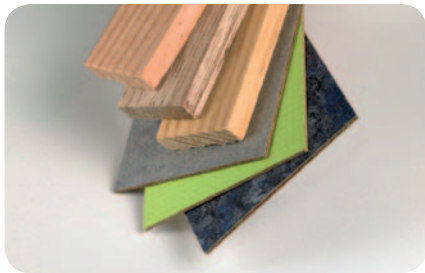


Likvidace tlakové nádoby:

Po využití celého obsahu lepidla se na tlakové nádobě zcela otevře ventil a tím se uvolní zbývající tlak v nádobě. Poté se nádoba znehodnotí proražením připraveného otvoru tupým nekovovým předmětem, který nevytváří jiskry. Pak je možno s nádobou nakládat jako s běžným kovovým odpadem. Před proražením otvoru se vždy ujistěte, že celý obsah tlakové nádoby je vyčerpán a nádoba tak již není pod tlakem.



Aplikace:



Plošné lepení
dřeva a dřevěných
materiálů



Lepení
v nábytkářském
průmyslu



Lepení dekoračních
laminátů a některých
pryží



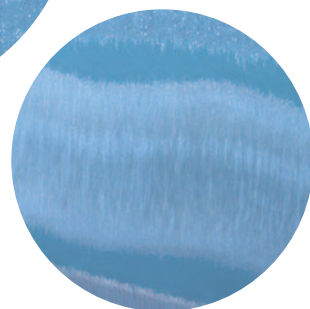
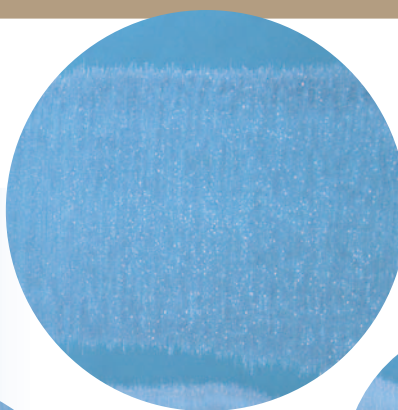
Plošné lepení kovů
(nerezových materiálů)

Lepení obtížně
lepitelných materiálů



Výhody:

- Kontaktní lepidlo s vysokou pevností
- Vhodné pro širokou škálu materiálů
- Snadná a čistá aplikace lepidla na velké plochy
- Vysoká výtěžnost lepidla
- Ekonomické balení lepidla
- Přenosný systém
- Jednoduchá a čistá manipulace s lepidlem



Kontaktní lepidla ve spreji



3M™ 20 sprejové lepidlo pro dřevopracování zajišťuje vysokou pevnost spoje. Je ideální pro lepení laminátů, dýny a řady dalších materiálů dřevopracujícího průmyslu.



3M™ 20 sprejové lepidlo pro dřevopracování

Vysoce pevné, rychle přilnavé lepidlo vytváří odolné a trvalé spoje v oblasti dřevopracujících a jiných aplikací.

- rychle přilnavé
- spojuje lamináty, kovy, plasty a další materiály
- systém liniového nástřiku zajišťuje přesné nanesení
- objem 400 ml



3M™ 24 sprejové lepidlo pro pěny a textilie je ideální pro čalounické aplikace.



3M™ 24 sprejové lepidlo pro pěny a textilie

Rychle přilnavé lepidlo spojuje pěnové materiály s kovy, dřevem a řadou dalších substrátů. Ideální pro čalounické aplikace.

- rychlé přilnutí
- pevnost až do natržení pěny
- systém liniového nástřiku zajišťuje přesné nanesení
- objem 400 ml



3M™ 27 víceúčelové sprejové lepidlo lepí širokou škálu lehkých materiálů včetně tkanin, plastů, tl exhibičních pěn, papíru, lepenky a kovových fólií.



3M™ 27 víceúčelové sprejové lepidlo

Všestranné lepidlo ideální pro lepení papíru, lepenky, tkanin, měkkých pěn, polystyrenových pěn a řady dalších lehkých materiálů.

- rychlé přilnutí
- aplikace lehkých materiálů
- systém sprejové mlhy
- objem 400 ml



3M Česko, spol. s r.o.
Divize průmyslových pásek a lepidel
V parku 2343/24, 148 00 Praha 4, Česká republika
Tel.: 261 380 111, Fax: 261 380 110
www.3M.cz, e-mail: 3MCesko@3M.com

DŮLEŽITÉ UPOZORNĚNÍ: Informace obsažené v této brožuře jsou založeny na stávajících zkušenostech. Je povinností objednatel, aby před použitím výrobku sám vyzkoušel, zda se hodí pro plánovaný účel použití, také vzhledem k možným vlivům při použití. Záruka a ručení, týkající se našich produktů, jsou určeny na základě příslušných ustanovení kupní smlouvy.

3M a Scotch jsou ochranné známky společnosti 3M.
Technické změny a tiskové chyby vyhrazeny
© 3M 2013. Všechna práva vyhrazena. KS029